

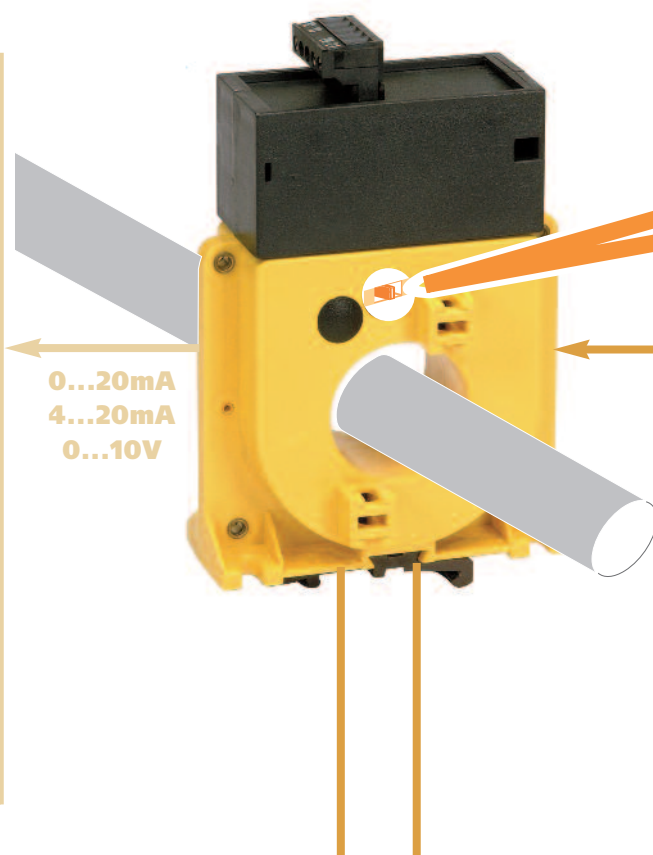
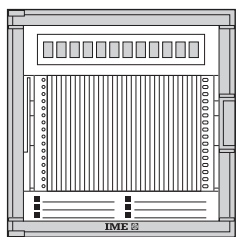
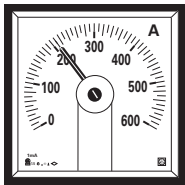
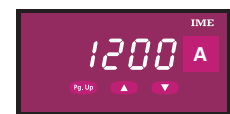
**Hall Effekt-  
Messumformer  
Ø 35mm**

**Hall effect  
transducers  
Ø 35mm**

**HT35A**

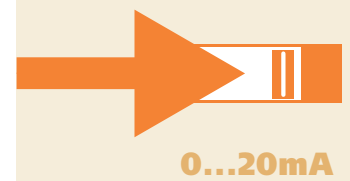
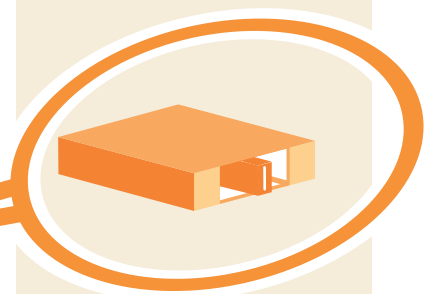
Messung von Gleichstrom oder  
pulsierendem Gleichstrom (Mittelwert)  
Eingang bis zu 400A d.c..  
und Normsignalausgang  
0...20mA und 4...20mA oder 0...10V  
Ausgang 0...20mA und 4...20mA  
am Gerät wählbar  
Isolation Eingang - Ausgang 4kV

To measure unidirectional direct or pulsating  
current (average value)  
Input up to 400A d.c.  
Standard signal output  
0...20mA and 4...20mA or 0...10V  
Field-selectable output  
0...20mA and 4...20mA  
4kV input - output insulation



0...20mA  
4...20mA  
0...10V

**Bereiche Ranges**



0...20mA



4...20mA

**Direktanschluss bis zu 400A d.c.  
Direct connection up to 400A d.c.**

BESTELLNUMMER ORDERING CODE	EINGANG INPUT	AUSGANG OUTPUT	HILFSSPANNUNG AUX. AUSILIARY
HT1BC1032	100A	0...10V	115V ac
HT1BC1033	100A	0...10V	230V ac
HT1BC1034	100A	0...10V	240V ac
HT1BC103T	100A	0...10V	20...150V dc
HT1BC1042	100A	0...20 - 4...20mA	115V ac
HT1BC1043	100A	0...20 - 4...20mA	230V ac
HT1BC1044	100A	0...20 - 4...20mA	240V ac
HT1BC104T	100A	0...20 - 4...20mA	20...150V dc

### Weitere Ausführungen Other executions

Eingang Input
150A
200A
250A
300A
400A

#### EINGANG

Nennstrom In: 100 – 150 – 200 – 250 – 300 – 400Adc

Überlast dauernd: 1,2In

#### ARBEITSBEREICH

Gleichstrom oder pulsierendem Gleichstrom unidirektional

Kurvenform : Gleichstrom oder pulsierender Gleichstrom

#### MESSBEREICH

Strom: 0...In

#### AUSGANG

Typ: unidirektional, live zero

Genauigkeit (EN 60688): Klasse 1

Restwelligkeit (EN 60688):  $\leq 2\%$

Einstellzeit (EN60688):  $\leq 300\text{ms}$

Nennwerte : 0...20mA und 4...20mA einstellbar

Ausgangswahl: mit dip-switch

Bürdenspannung: 15V

Bürde:  $\leq 750\Omega$

Nennwerte Spannung: 0...10V

Bürde:  $> 1k\Omega$

#### HILFSSPANNUNG

Hilfsspannung Uaux ac: 115 - 230V - 240V

Andere Werte auf Anfrage

Toleranz: 0,9...1,1Uauxac

Nennfrequenz: 50Hz

Toleranz: 47...63Hz

Eigenverbrauch:  $\leq 5\text{VA}$

Hilfsspannung Uaux dc: 20...150Vdc

Eigenverbrauch :  $\leq 3,5\text{W}$

Verpolungsschutz

#### ISOLATION

(EN60439-1, EN61010-1)

Installationskategorie: III

Verschmutzungsgrad: 2

Isolationsspannung: 600V

Stoßspannungsfestigkeit 6kV 1,2/50 $\mu\text{s}$  0,5J

Prüfkreis : Eingang, Ausgang, Hilfsspannung a.c.

#### INPUT

Current rating In: 100 – 150 – 200 – 250 – 300 – 400Adc

Continuous overload: 1,2In

#### NOMINAL RANGE OF USE

Unidirectional direct or pulsating current

Waveform: direct or pulsating current

#### MEASURING RANGE

Current: 0...In

#### OUTPUT

Type: unidirectional, real or live zero for variable output load

Accuracy (EN60688): class 1

Ripple content (EN60688):  $\leq 2\%$

Response time (EN60688):  $\leq 300\text{ms}$

Current rated value: 0...20mA and 4...20mA (field-selectable)

Output selection: by dip-switch

Compliance voltage: 15V

Output load:  $\leq 750\Omega$

Voltage rated value: 0...10V

Output load:  $> 1k\Omega$

#### AUXILIARY SUPPLY

Rated value Uaux ac: 115 – 230 - 240V

Other value on request

Tolerance: 0,9...1,1Uaux

Rated frequency faux: 50Hz

Tolerance: 47...63Hz

Rated burden:  $\leq 5\text{VA}$

Rated value Uaux dc: 20...150Vdc

Rated burden:  $\leq 3,5\text{W}$

Protected against incorrect polarity

#### INSULATION

(EN60439-1, EN61010-1)

Installation category: III

Pollution degree: 2

Insulation reference voltage: 600V

Impulse voltage test 6kV 1,2/50 $\mu\text{s}$  0,5J

Considered circuits: input, output, ac aux. supply

Prüfspannung 4kV r.m.s. 50Hz/1min

Prüfkreis : Eingang, Ausgang, Hilfsspannung a.c.

Prüfspannung 2kV r.m.s 50Hz/1min

Prüfkreis : Eingang, Ausgang, Hilfsspannung d.c.

Prüfspannung 4kV r.m.s 50Hz/1min

Prüfkreis : alle Kreise und Erde

### ELEKTROMAGNETISCHE VERTRÄGLICHKEIT

Emmissionstest gem. EN50081-1, EN55011

Immunitätstest gem. EN50082-2

### ARBEITSBEDINGUNGEN

(EN 60688)

Gebrauchsgruppe : II

Referenztemperatur : 15...30°C

Betriebstemperatur : 0...45°C

Max. Temperaturbereich: -10...55°C

Lagertemperatur : -25...70°C

Relative Luftfeuchte: bis zu 75%

Tropenausführung

Max. Verlustleistung<sup>1</sup>: ≤ 4W

<sup>1</sup>:zur thermischen Dimensionierung des Schaltschranks

### GEHÄUSE

Gehäusematerial: ABS selbstverlöschend

Anschluss: Schraubanschluss

Befestigung: aufschraubbar

Schutzart: (EN 60529): IP20 (terminals)

Gewicht: 350 Gramm

A.C. voltage test 4kV r.m.s. 50Hz/1min

Considered circuits: input, output, ac aux. supply

A.C. voltage test 2kV r.m.s. 50Hz/1min

Considered circuits: input, output, dc aux. supply

A.C. voltage test 4kV r.m.s. 50Hz/1min

Considered circuits: all circuits and earth

### ELECTROMAGNETIC COMPATIBILITY

Emission test according to EN50081-1, EN55011

Immunity test according to EN50082-2

### ENVIRONMENTAL CONDITIONS

(EN60688)

Usage group: II

Reference temperature: 15...30°C

Nominal temperature range: 0...45°C

Limit temperature range: -10...55°C

Limit temperature range for storage: -25...70°C

Relative humidity: up to 75%

Suitable for tropical climates

Max. power dissipation<sup>1</sup>: ≤ 4W

<sup>1</sup>For switchboard thermal calculation

### HOUSING

Housing material: self-extinguishing ABS

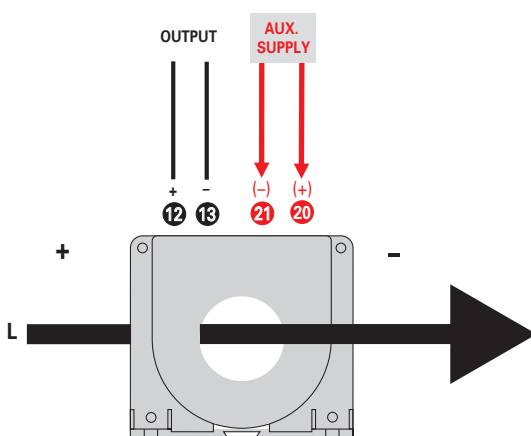
Connections: screw terminals

Mounting: screw type

Protection degree (EN60529): IP20 terminals

Weight: 350 grams

### ANSCHLUSSBILDER WIRING DIAGRAM



### ABMESSUNGEN DIMENSIONS

