

C.A 1821 / C.A 1822 / C.A 1823

Fühler-Thermometer + Datenlogger



Vielseitig und leistungsfähig für die Temperaturüberwachung

Für Thermoelemente J, K, T, N, E, R, S (C.A 1821 & C.A 1822)

Für Widerstandsfühler Pt100, Pt1000 (C.A 1823)

Kompakt und mit Magnethalterung für stationäre oder mobile Einsätze

Aufzeichnung von bis zu 1 Mio. Messwerten

Alarmer und Aufzeichnungsstart durch Alarmwert

Bis zu 3 Jahren Batteriebetrieb



Fühler-Thermometer + Datenlogger

Gehäuseschutzart: IP54

Standard-Fühleranschlüsse
kompensierte Miniatur-Fühlerbuchsen
(C.A 1821 und C.A 1822)

Große beleuchtete
Digitalanzeige

Sehr einfache
Bedienung:
1 Taste = 1 Funktion!

Mit Magnethalterung,
Multifix-kompatibel



Stoßschutzhülle als
Zubehör lieferbar



USB- und Bluetooth-
Schnittstelle
für Datenübertragung und
Konfiguration des
Aufzeichnungsmodus



Lange Batteriebetriebsdauer:
bis zu 1000 Std. (mobiler Betrieb)
3 Jahre Bei Aufzeichnungen
(15 Min. Speicherintervall)



ALARME: Alarmschwellen über Software programmierbar
Optische Alarmanzeige am Gerät
Aufzeichnung kann über Alarm gestartet werden

C.A 1821



C.A 1822



C.A 1823



	Thermometer mit Thermoelementfühler	Thermometer mit Thermoelementfühler	Thermometer mit Widerstandsfühler
	J, K, T, N, E, R, S 1 Kanal	J, K, T, N, E, R, S 2 Kanal	Pt100, Pt 1000 1 Kanal
Messumfang	J: - 210 bis + 1200 °C K: - 200 bis + 1372 °C T: - 250 bis + 400 °C N: - 200 bis + 1300 °C E: - 150 bis + 950 °C R: 0 bis + 1767 °C S: 0 bis + 1767 °C	-346 bis + 2192 °F -328 bis + 2501 °F -418 bis + 752 °F -328 bis + 2372 °F -238 bis + 1742 °F 32 bis + 3212 °F 32 bis + 3212 °F	- 100 bis + 400 °C -148 bis + 752 °F
Auflösung	Anzeige in °C: $\varnothing < 1000$ °C: 0,1 °C bzw. $\varnothing \geq 1000$ °C: 1 °C Anzeige in °F: $\varnothing < 1000$ °F: 0,1 °F bzw. $\varnothing \geq 1000$ °F: 1 °F		Anzeige in °C: 0,1 °C Anzeige in °F: 0,1 °F
Eigenabweichung in °C	(J, K, T, N, E) $\varnothing \leq - 100$ °C \pm (0,2% Anz. + 0,6 °C) - 100 °C < $\varnothing \leq + 100$ °C \pm (0,15% Anz. + 0,6 °C) + 100 °C < $\varnothing \pm$ (0,1% Anz. 0,6 °C) (R, S) $\varnothing \leq + 100$ °C \pm (0,15% Anz. + 1,0 °C) + 100 °C < $\varnothing \pm$ (0,1% Anz. + 1,0 °C)		\pm (0,4% Anz. + 0,3 °C)

FUNKTIONEN

Datenaufzeichnung	Start/Stop von Hand am Gerät Kurzer Druck auf MEM: Einzelspeicherung / Langer Druck REC: Daueraufzeichnung der Werte im Takt der jeweiligen Betriebsart. Programmierte Aufzeichnung Startdatum, Speicherintervall (von 1 Minute bis zu 2 Stunden) und Endedatum können über PC-Software eingegeben werden.
Alarmer	Alarmschwellen können über Software eingegeben werden. Bei Überschreitung optische Alarmanzeige am Gerät. Datenaufzeichnung lässt sich über Alarm auslösen.
Speicherkapazität	Mehr als 1 Million Messwerte
Min-/Max-/Hold-Funktion	ja
Differenzmessung	nur mit dem C.A 1822 möglich
Maßeinheiten	°C oder °F
Anzeigebeleuchtung	ja
Automatische Abschaltung	ja (einstellbar)

STROMVERSORGUNG

Art	Alkali-Batterien: 3 x 1,5V AA / LR6 Netzbetrieb möglich über Netzadapter / Micro USB-Anschluss als Zubehör lieferbar
Batteriebetriebsdauer	C.A 1821 & C.A 1822: 1000 Std. (Handbetrieb) C.A 1823: 800 Std.(Handbetrieb) 3 Jahre bei Aufzeichnungen (mit 15 Minuten Speicherintervall)

WEITERE EIGENSCHAFTEN

Schnittstelle	2 Kommunikationsschnittstellen möglich: Bluetooth und USB
Befestigung	Gehäuse verfügt über Magnethalterung, Schlitz für Wandbefestigung. Kompatibel zum Multifix-Zubehör. Stoßschutzhülle als Zubehör lieferbar
Fühleranschlüsse	C.A 1821 und 1822: kompensierte Miniatur-Fühlerbuchsen C.A 1823: 3 polige Buchse für Flachstecker
Anmessungen / Gewicht	150 x 72 x 32 mm / 260 g (mit Batterien)
Schutzart	IP54
Klimabedingungen (Betrieb)	Temperatur: von -10 °C bis +60 °C / Relative Luftfeuchte: von 10 % bis 90 %
Normenerfüllung	IEC 61010-1 / IEC 61326-1

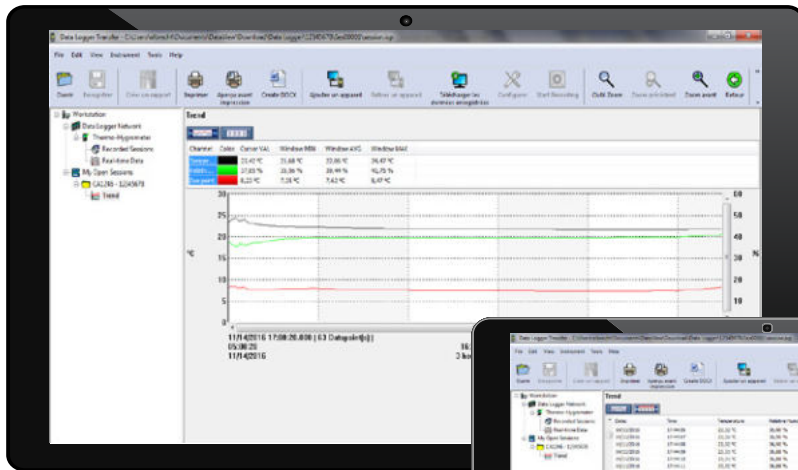
ALLGEMEINES

Funktionen der Windows-Software Data Logger Transfer	Echtzeitbetrieb am PC Automatische Erstellung von Berichten im Word-Format Datenformat kompatibel zur Software DataView Wertedarstellung als Grafik oder als Wertetabelle Export der Daten als Grafik oder als Excel-Tabelle
Garantie	2 Jahre

Software für die Datenauswertung

Data Logger Transfer - die perfekte Datenauswerte-Software

Übermittlung und Anzeige
der gespeicherten Messdaten
Anzeige der Daten in
Tabellenform oder als Grafiken



The screenshot shows a table of recorded data with the following columns: Date, Time, Temperature, Relative Humidity, and Dewpoint. The table contains multiple rows of data points.

Date	Time	Temperature	Relative Humidity	Dewpoint
11/14/2016	17:08:26	20.47°C	40.05%	10.77°C
11/14/2016	17:08:27	20.47°C	40.05%	10.77°C
11/14/2016	17:08:28	20.47°C	40.05%	10.77°C
11/14/2016	17:08:29	20.47°C	40.05%	10.77°C
11/14/2016	17:08:30	20.47°C	40.05%	10.77°C
11/14/2016	17:08:31	20.47°C	40.05%	10.77°C
11/14/2016	17:08:32	20.47°C	40.05%	10.77°C
11/14/2016	17:08:33	20.47°C	40.05%	10.77°C
11/14/2016	17:08:34	20.47°C	40.05%	10.77°C
11/14/2016	17:08:35	20.47°C	40.05%	10.77°C
11/14/2016	17:08:36	20.47°C	40.05%	10.77°C
11/14/2016	17:08:37	20.47°C	40.05%	10.77°C
11/14/2016	17:08:38	20.47°C	40.05%	10.77°C
11/14/2016	17:08:39	20.47°C	40.05%	10.77°C
11/14/2016	17:08:40	20.47°C	40.05%	10.77°C
11/14/2016	17:08:41	20.47°C	40.05%	10.77°C
11/14/2016	17:08:42	20.47°C	40.05%	10.77°C
11/14/2016	17:08:43	20.47°C	40.05%	10.77°C
11/14/2016	17:08:44	20.47°C	40.05%	10.77°C
11/14/2016	17:08:45	20.47°C	40.05%	10.77°C
11/14/2016	17:08:46	20.47°C	40.05%	10.77°C
11/14/2016	17:08:47	20.47°C	40.05%	10.77°C
11/14/2016	17:08:48	20.47°C	40.05%	10.77°C
11/14/2016	17:08:49	20.47°C	40.05%	10.77°C
11/14/2016	17:08:50	20.47°C	40.05%	10.77°C
11/14/2016	17:08:51	20.47°C	40.05%	10.77°C
11/14/2016	17:08:52	20.47°C	40.05%	10.77°C
11/14/2016	17:08:53	20.47°C	40.05%	10.77°C
11/14/2016	17:08:54	20.47°C	40.05%	10.77°C
11/14/2016	17:08:55	20.47°C	40.05%	10.77°C
11/14/2016	17:08:56	20.47°C	40.05%	10.77°C
11/14/2016	17:08:57	20.47°C	40.05%	10.77°C
11/14/2016	17:08:58	20.47°C	40.05%	10.77°C
11/14/2016	17:08:59	20.47°C	40.05%	10.77°C
11/14/2016	17:09:00	20.47°C	40.05%	10.77°C



Bluetooth®



Konfiguration der angeschlossenen Instrumente
Programmierung der **Aufzeichnung** und der **Alarmer**
Erfassung und **Anzeige** der Daten in Echtzeit





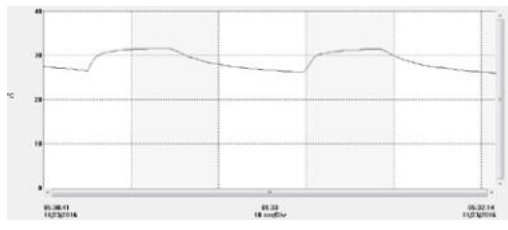
Session: Loc
 Location: Par
 Inst. Model: C.A
 Inst Serial: A06
 Inst Name: Cha

Instrument : C.A 1821 Nom : C.A 1821_A0629 N° de série : A0629
 Emplacement : Local 1
 Début : 23/11/2016 09:30:00 Fin : 23/11/2016 09:56:00 Nombre enregistrements : 15

Statistiques	Date	Heure	V1 [°C]	V2 []	V3 []
Moyenne	-	-	36		
Min	09/09/2014	09:30:00	30		
Max	09/09/2014	09:40:00	50		
Données					
01	09/09/2014	09:30:00	30		
02	09/09/2014	09:31:00	32		
03	09/09/2014	09:32:00	35		
04	09/09/2014	09:33:00	36		
05	09/09/2014	09:35:00	40		
06	09/09/2014	09:36:00	40		
07	09/09/2014	09:37:00	42		
08	09/09/2014	09:40:00	50		
09	09/09/2014	09:41:00	45		
10	09/09/2014	09:43:00	41		
11	09/09/2014	09:42:00	31		
12	09/09/2014	09:42:30	31		
13	09/09/2014	09:42:50	32		
14	09/09/2014	09:44:00	33		
15	09/09/2014	09:45:00	32		
16	09/09/2014	09:46:00	45		
17	09/09/2014	09:47:00	41		
18	09/09/2014	09:48:00	31		
19	09/09/2014	09:49:00	31		
20	09/09/2014	09:50:00	32		
21	09/09/2014	09:51:00	33		
22	09/09/2014	09:52:00	32		
23	09/09/2014	09:53:00	33		
24	09/09/2014	09:54:00	32		
25	09/09/2014	09:55:00	33		
26	09/09/2014	09:56:00	32		

Operator

Operator: Ma
 Company: CA
 Address: 190
 Location: 750
 Phone #: 01 4
 Fax #:
 Email:



Automatische Berichterstellung

Exportierbar im Word-Format
 Bearbeitung und Archivierung sind dadurch total einfach



WEITERE INFOS

Export nach Excel oder als jpeg-Bilddatei
 Export der Messdaten nach DataView (*.dvh-Dateien)
 Mehrsprachige Software

Mindestanforderungen:

- Windows 7 (32/64 Bits)
- 2 GB RAM
- 200 MB Festplattenspeicher












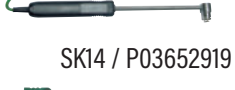

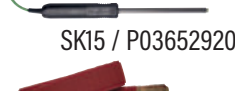
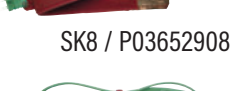
Windows® ist eine geschützte Handelsmarke von Microsoft®.



Diese Auswerte-Software können Sie über unsere Website www.chauvin-arnoux.com beziehen.

Temperaturfühler

K-THERMOELEMENT-FÜHLER

Modelle	Beschreibung	Messumfang	Toleranzklasse	Ansprechzeit bei 63 %	Fühler-Ø	Fühlerlänge
 SK 20 / P01655010	Flexibler Fühler aus Inconel 600 für allg. Anwendungen	-50 °C bis 450 °C	Klasse 1	1 Sekunde	1,5 mm	1 m
 SK13 / P03652918	Universal-Fühler für allg. Anwendungen mit Edelstahlhülse	-50 °C bis 1100 °C	Klasse 2	12 Sekunden	3 mm	30 cm
 SK3 / P03652903	Leicht verformbarer Fühler für allg. Anwendungen mit Edelstahlhülse	-50 °C bis 1000 °C	Klasse 2	6 Sekunden	4 mm	50 cm
 SK2 / P03652902	Biegsamer Fühler für allg. Anwendungen mit Edelstahlhülse	-50 °C bis 1000 °C	Klasse 2	2 Sekunden	2 mm	1 m
 SK6 / P03652906	Flexibler Fühler (für Flüssigkeiten nicht geeignet)	-50 °C bis 285 °C	Klasse 2	1 Sekunde im Kontakt 3 s für Raumtemperatur	1 mm	1 m
 SK7 / P03652907	Lufttemperatur-Fühler	-50 °C bis 250 °C	Klasse 2	5 Sekunden	5 mm	15 cm
 SK17 / P03652921	Lufttemperatur-Fühler mit Griff und Spiralkabel	-50 °C bis 600 °C	Klasse 2	5 Sekunden	6 mm	13 cm
 SK1 / P03652901	Nadel-Fühler mit Edelstahlhülse	-50 °C bis 800 °C	Klasse 2	1 Sekunde	3 mm	15 cm
 SK11 / P03652917	Nadel-Fühler mit Griff und Edelstahlhülse	50 °C bis 600 °C	Klasse 2	12 Sekunden	3 mm	13 cm
 SK4 / P03652904	Oberflächenfühler mit Edelstahlhülse, Grundplatte aus Teflon	0 °C bis 250 °C	Klasse 2	1 Sekunde	5 mm	15 cm
 SK14 / P03652919	Abgewinkelter Oberflächenfühler	-50 °C bis 450 °C	Klasse 2	8 Sekunden	6 mm	13 cm
 SK5 / P03652905	Oberflächenfühler mit Federkontakt	-50 °C bis 500 °C	Klasse 2	1 Sekunde	5 mm Ø bei Kontakt 8,5 mm	15 cm
 SK15 / P03652920	Oberflächenfühler mit Federkontakt und Griff	-50 °C bis 900 °C	Klasse 2	2 Sekunden	8 mm	13 cm
 SK8 / P03652908	Fühler für Rohre	-50 °C bis 140 °C	Klasse 2	10 s an Edelstahl-Rohren mit Ø 12 mm	90 mm	32 cm
 SK19 / P03652922	Fühler mit Magnet für Messungen an ebenen Stahlflächen	-50 °C bis 200 °C	Klasse 2	7s	4 mm	1 m

Klasse 1: -40 °C... +375 °C: ± 1,5 °C / +375 °C...+1000 °C: ± 0,004 x t°C · Klasse 2: -40 °C... +333 °C: ± 2,5 °C / +333 °C...+1200 °C: ± 0,0075 x t°C
Kompensierte Standard-Miniatur-Fühlerstecker, 2-polig / Gewindeltes Anschlusskabel: 45 cm bis 1 m lang

VERLÄNGERUNGSKABEL FÜR THERMOELEMENTE



Modelle	CK 3	CK 2	CK 1	CK 4
	Beschreibung		∅	Länge
CK 1	Mit Stecker/Buchse an den Enden		4 mm	1 m
CK 2	Mit Stecker/2 blanken Drähten an den Enden		4 mm	1 m
CK 3	Mit 5-poligem DIN-Stecker/Buchse an den Enden		4 mm	1 m
CK 4	Mit 2 Bananensteckern/ Buchse an den Enden		4 mm	1 m

Temperaturbeständigkeit der Verlängerungskabel: -40 °C bis +100 °C



PT100 Ω WIDERSTANDSFÜHLER

Modelle	Beschreibung	Messumfang	Toleranzklasse	Ansprechzeit bei 63 %	Fühler-∅	Fühlerlänge
 SP14 P01655020	Fühler für allg. Anwendungen mit Edelstahlhülse	-40 °C bis 450 °C	Klasse A	7 Sekunden	3 mm	20 cm
 SP10 P03652712	Oberflächenfühler mit Federkontakt	-50 °C bis 200 °C	Klasse B	6 Sekunden	5 mm	13 cm
 SP11 P03652713	Nadel-Fühler mit Edelstahlhülse	-100 °C bis 600 °C	Klasse B	7 Sekunden	3 mm	13 cm
 SP12 P03652714	Lufttemperatur-Fühler	-100 °C bis 600 °C	Klasse B	5 Sekunden	5 mm	13 cm
 SP13 P03652715	Flüssigkeitsfühler aus Edelstahl	-100 °C bis 600 °C	Klasse B	7 Sekunden	3 mm	13 cm

Klasse A: $0,15 \text{ °C} + 0,002 \times [t] \text{ °C}$ Klasse B: $0,3 \text{ °C} + 0,005 \times [t] \text{ °C}$
 Mit 3-poligem Miniatur-Flachstecker - Spiralanschlusskabel: 45 cm bis 1 m lang



Standard-Lieferumfang:



Transporttasche, 3 Alkali-Batterien 1,5V AA, USB-Anschlusskabel, Prüfbericht und Kurzanleitung (die vollständigen Anleitungen und die Software sind über die Chauvin Arnoux-Website erhältlich)

BESTELLANGABEN

- C.A 1821 Thermometer für Thermoelemente, 1 Kanal**
..... P01654821
- C.A 1822 Thermometer für Thermoelemente, 2 Kanal**
..... P01654822
- C.A 1823 Thermometer für Widerstandsfühler, 1 Kanal**
..... P01654823

Zubehör / Ersatzteile

K-THERMOELEMENT-FÜHLER

SK 1 P03652901	SK 6 P03652906	SK 14 P03652919
SK 2 P03652902	SK 7 P03652907	SK 15 P03652920
SK 3 P03652903	SK 8 P03652908	SK 17 P03652921
SK 4 P03652904	SK 11 P03652917	SK 19 P03652922
SK 5 P03652905	SK 13 P03652918	SK 20 P01655010

VERLÄNGERUNGSKABEL FÜR THERMOELEMENTE

CK 1 P03652909	CK 3 P03652913
CK 2 P03652910	CK 4 P03652914

PT100 Ω WIDERSTANDSFÜHLER

SP 10 P03652712	SP 12 P03652714
SP 11 P03652713	SP 13 P03652715
	SP 14 P01655020

Griff für CK-Verlängerung P03652912	Transporttasche P01298075
Steckverbinder für K-Thermoelement-Fühler P03652925	Transportkoffer P01298071
Stoßschutzhülle + Multifix P01654252	Software DataView P01102095
Multifix P01102100Z	Modem Bluetooth BLE / USB für PC P01654253
Netzadapter P01651023	NiMH-Akkus AA/LR6 x 4 mit Ladegerät HX0053

906212533 - EG - 12/2016 - Unverbindliches Informationsdokument. Technische Daten bei Bestellung bestätigen lassen.