

Übersicht



Milltronics MWL ist ein mechanisches Justiersystem für Bandwaagen des Typs MCS, MSI, MMI und MUS.

Nutzen

- Sichere, einfache Anbringung von Referenzgewichten für Bandwaagen; der Bediener muss nicht ins Fördersystem eingreifen
- Modulare Bauweise, einfache Anpassung an Gurtförderer verschiedener Breite
- Flachprofil ermöglicht einfache Montage in den Bandförderer
- Einfache Installation und Bedienung
- Kurbelgriff einfach zu lagern (kann rechts oder links vom MWL montiert werden)
- Sicherheitsbolzen für die sichere Aufbewahrung der Gewichte
- Verwendung mit neuen oder bereits bestehenden Anlagen

Anwendungsbereich

Das Milltronics MWL Justiersystem ermöglicht es, die zur Justage von Milltronics Bandwaagen verwendeten statischen Gewichte mechanisch und sicher anzuheben und abzusenken. Die Bedienung des MWL ist manuell. Eine hohe Hebelübersetzung erlaubt die Anbringung von Gewichten bis zu 340 kg (750 lb) mit geringster Anstrengung. Der Kurbelgriff verwendet zwölf Umdrehungen für maximales Anheben/Absenken. Er kann aus Sicherheitsgründen abgenommen und mit dem Kugelbolzen, der den MWL bei Nicht-Betrieb sichert, aufbewahrt werden.

Ein Justagegewichtsaufnehmer liegt auf zwei Hebelarmen über den Halterungen für die Justagegewichte der Bandwaage auf; sowohl flache als auch Rundstahl-Justagegewichte sind geeignet. Durch die Führungskerben im Justagegewichtsaufnehmer rasten die Justagegewichte in Ruhestellung sicher auf den Hebelarmen ein. Der Zahnradantrieb klemmt die beiden Hebelarme fest.

Die Installation ist einfach: Es genügt, nach Anbringung der MWL-Antriebsmodule (links und rechts) auf dem Fördersystem vier Löcher zu bohren. Nach einem Leerlauf des MWL zur Prüfung der Ausrichtung und Anziehen der Montageschrauben können die Justagegewichte aufgesetzt werden. Sie verbleiben nun auch bei laufendem Betrieb am MWL.

Technische Daten

Kalibriersystem Milltronics MWL	
Betriebsart	
Funktionsprinzip	Mechanischer Zahnradantrieb
Typische Applikation	Bandwaagenjustage
Messstoffbedingungen	
Max. Umgebungstemperatur	75 °C (167 °F)
Gurtausführung	
Gurtbreite	<ul style="list-style-type: none"> • MCS: Bis 1 600 mm Breite (CEMA 60 inch) • MUS-STD Standardausführung: Bis 1 000 mm Breite (CEMA 42 inch) • MUS-HD Verstärkte Ausführung: Bis 1 600 mm Breite (CEMA 60 inch) • MSI: 18 ... 96 inch CEMA Gurtbreite
Neigung des Gurtförderers	
	± 15° von der Horizontalen
Rollenstationen	
	Rollenstation mit Muldung von 20° oder mehr
Abstand zwischen den Rollenstationen	Mindestens 610 mm (24 inch)
Kapazität der Justagegewichte	
	Bis 340 kg (750 lb)
Kurbelarm	
Hebelübersetzung	20:1
Anzahl Umdrehungen zum Anheben oder Absetzen	12
Montagemaße	
	Siehe Rückseite für Standard und verstärkte Ausführungen der Bandwaagen MUS, MCS und MSI/MMI
Zulassungen	
Mit Motor (Option)	Das Justiersystem MWL entspricht der Richtlinie 98/37/EG, CE, RCM CE, RCM, EAC, KCC, CSA _{C/US}

Förderbandwaagen

Zubehör

Kalibriersystem Milltronics MWL

Auswahl- und Bestelldaten

Milltronics MWL Kalibriersystem

Mechanisches Kalibriersystem für den Einsatz mit Bandwaagen des Typs MSI, MMI, MCS und MUS

➤ Klicken Sie auf die Artikel-Nr. zur Online-Konfiguration im PIA Life Cycle Portal.

Betätigung

Manuell

Gurtbreite und Maß 'A'

18 inch, 'A' = 27 inch (686 mm)	AA
19 inch, 'A' = 28 inch (711 mm)	AB
20 inch, 'A' = 29 inch (737 mm)	AC
21 inch, 'A' = 30 inch (762 mm)	AD
22 inch, 'A' = 31 inch (787 mm)	AE
23 inch, 'A' = 32 inch (813 mm)	AF
24 inch, 'A' = 33 inch (838 mm)	AG
25 inch, 'A' = 34 inch (864 mm)	AH
26 inch, 'A' = 35 inch (889 mm)	AJ
27 inch, 'A' = 36 inch (914 mm)	AK
28 inch, 'A' = 37 inch (940 mm)	AL
29 inch, 'A' = 38 inch (965 mm)	AM
30 inch, 'A' = 39 inch (991 mm)	AN
31 inch, A=40 inch (1 016 mm)	AP
32 inch, A=41 inch (1 041 mm)	AQ
33 inch, A=42 inch (1 067 mm)	AR
34 inch, A=43 inch (1 092 mm)	AS
35 inch, A=44 inch (1 118 mm)	AT
36 inch, A=45 inch (1 143 mm)	AU
37 inch, A=46 inch (1 168 mm)	AV
38 inch, A=47 inch (1 194 mm)	AW
39 inch, A=48 inch (1 219 mm)	BA
40 inch, A=49 inch (1 245 mm)	BB
41 inch, A=50 inch (1 270 mm)	BC
42 inch, A=51 inch (1 295 mm)	BD
43 inch, A=52 inch (1 321 mm)	BE
44 inch, A=53 inch (1 346 mm)	BF
45 inch, A=54 inch (1 372 mm)	BG
46 inch, A=55 inch (1 397 mm)	BH
47 inch, A=56 inch (1 422 mm)	BJ
48 inch, A=57 inch (1 448 mm)	BK
49 inch, A=58 inch (1 473 mm)	BL
50 inch, A=59 inch (1 499 mm)	BM
51 inch, A=60 inch (1 524 mm)	BN
52 inch, A=61 inch (1 549 mm)	BP
53 inch, A=62 inch (1 575 mm)	BQ
54 inch, A=63 inch (1 600 mm)	BR
55 inch, A=64 inch (1 626 mm)	BS
56 inch, A=65 inch (1 651 mm)	BT
57 inch, A=66 inch (1 676 mm)	BU
58 inch, A=67 inch (1 702 mm)	BV
59 inch, A=68 inch (1 727 mm)	BW
60 inch, A=69 inch (1 753 mm)	CA
61 inch, A=70 inch (1 778 mm)	CB
62 inch, A=71 inch (1 803 mm)	CC
63 inch, A=72 inch (1 829 mm)	CD
64 inch, A=73 inch (1 854 mm)	CE

Artikel-Nr.

➤ 7MH7218-

Milltronics MWL Kalibriersystem

Mechanisches Kalibriersystem für den Einsatz mit Bandwaagen des Typs MSI, MMI, MCS und MUS

65 inch, A=74 inch (1 880 mm)	CF
66 inch, A=75 inch (1 905 mm)	CG
67 inch, A=76 inch (1 930 mm)	CH
68 inch, A=77 inch (1 956 mm)	CJ
69 inch, A=78 inch (1 981 mm)	CK
70 inch, A=79 inch (2 007 mm)	CL
71 inch, A=80 inch (2 032 mm)	CM
72 inch, A=81 inch (2 057 mm)	CN
73 inch, A=82 inch (2 083 mm)	CP
74 inch, A=83 inch (2 108 mm)	CQ
75 inch, A=84 inch (2 134 mm)	CR
76 inch, A=85 inch (2 159 mm)	CS
77 inch, A=86 inch (2 184 mm)	CT
78 inch, A=87 inch (2 210 mm)	CU
79 inch, A=88 inch (2 235 mm)	CV
80 inch, A=89 inch (2 261 mm)	CW
81 inch, A=90 inch (2 286 mm)	DA
82 inch, A=91 inch (2 311 mm)	DB
83 inch, A=92 inch (2 337 mm)	DC
84 inch, A=93 inch (2 362 mm)	DD
85 inch, A=94 inch (2 388 mm)	DE
86 inch, A=95 inch (2 413 mm)	DF
87 inch, A=96 inch (2 438 mm)	DG
88 inch, A=97 inch (2 464 mm)	DH
89 inch, A=98 inch (2 489 mm)	DJ
90 inch, A=99 inch (2 515 mm)	DK
91 inch, A=100 inch (2 540 mm)	DL
92 inch, A=101 inch (2 565 mm)	DM
93 inch, A=102 inch (2 591 mm)	DN
94 inch, A=103 inch (2 616 mm)	DP
95 inch, A=104 inch (2 642 mm)	DQ
96 inch, A=105 inch (2 667 mm)	DR

Ohne Teile mit Bezug auf die Breite³⁾

Gewichtstyp

Kein(e)	0 0
Zum Einsatz mit flachen Justagegewichten (Gewichte nicht mitgeliefert)	1 1
<u>Breite gemäß Gurtbreite</u>	
3 inch, integriertes Rundstahlgewicht (18 ... 29 inch, 15,9 ... 22,7 kg)	3 1
3 inch, integriertes Rundstahlgewicht (30 ... 41 inch, 26,8 ... 33,6 kg)	3 2
3 inch, integriertes Rundstahlgewicht (42 ... 53 inch, 37,7 ... 44,5 kg)	3 3
3 inch, integriertes Rundstahlgewicht (54 ... 65 inch, 48,6 ... 58,6 kg)	3 4
3 inch, integriertes Rundstahlgewicht (66 ... 77 inch, 59,5 ... 69,5 kg)	3 5
3 inch, integriertes Rundstahlgewicht (78 ... 89 inch, 70,4 ... 80,4 kg)	3 6
3 inch, integriertes Rundstahlgewicht (90 ... 96 inch, 81,3 ... 86,8 kg)	3 7
4 inch, integriertes Rundstahlgewicht (18 ... 29 inch, 23,3 ... 34,3 kg)	4 1

Artikel-Nr.

7MH7218-

CF
CG
CH
CJ
CK
CL
CM
CN
CP
CQ
CR
CS
CT
CU
CV
CW
DA
DB
DC
DD
DE
DF
DG
DH
DJ
DK
DL
DM
DN
DP
DQ
DR
XX

Auswahl- und Bestelldaten	Artikel-Nr.	Artikel-Nr.
Milltronics MWL Kalibriersystem	7MH7218-	
Mechanisches Kalibriersystem für den Einsatz mit Bandwaagen des Typs MSI, MMI, MCS und MUS		
4 inch, integriertes Rundstahlgewicht (30 ... 41 inch, 42,7 ... 53,7 kg)	4 2	
4 inch, integriertes Rundstahlgewicht (42 ... 53 inch, 62,1 ... 73,1 kg)	4 3	
4 inch, integriertes Rundstahlgewicht (54 ... 65 inch, 81,5 ... 99,3 kg)	4 4	
4 inch, integriertes Rundstahlgewicht (66 ... 77 inch, 100,9 ... 118,6 kg)	4 5	
4 inch, integriertes Rundstahlgewicht (78 ... 89 inch, 120,3 ... 138,0 kg)	4 6	
4 inch, integriertes Rundstahlgewicht (90 ... 96 inch, 139,6 ... 149,3 kg)	4 7	
5 inch, integriertes Rundstahlgewicht (18 ... 29 inch, 32,9 ... 49,3 kg)	5 1	
5 inch, integriertes Rundstahlgewicht (30 ... 41 inch, 63,2 ... 79,6 kg)	5 2	
5 inch, integriertes Rundstahlgewicht (42 ... 53 inch, 93,5 ... 109,9 kg)	5 3	
5 inch, integriertes Rundstahlgewicht (54 ... 65 inch, 123,7 ... 151,5 kg)	5 4	
5 inch, integriertes Rundstahlgewicht (66 ... 77 inch, 154,0 ... 181,8 kg)	5 5	
5 inch, integriertes Rundstahlgewicht (78 ... 89 inch, 184,3 ... 212,1 kg)	5 6	
5 inch, integriertes Rundstahlgewicht (90 ... 96 inch, 214,6 ... 229,7 kg)	5 7	
6 inch, integriertes Rundstahlgewicht (18 ... 29 inch, 44,5 ... 67,6 kg)	6 1	
6 inch, integriertes Rundstahlgewicht (30 ... 41 inch, 88,2 ... 111,2 kg)	6 2	
6 inch, integriertes Rundstahlgewicht (42 ... 53 inch, 131,8 ... 154,8 kg)	6 3	
6 inch, integriertes Rundstahlgewicht (54 ... 65 inch, 175,4 ... 215,3 kg)	6 4	
6 inch, integriertes Rundstahlgewicht (66 ... 77 inch, 219,0 ... 258,9 kg)	6 5	
6 inch, integriertes Rundstahlgewicht (78 ... 89 inch, 262,6 ... 302,5 kg)	6 6	
6 inch, integriertes Rundstahlgewicht (90 ... 96 inch, 306,2 ... 328,0 kg)	6 7	
Konstruktiver Aufbau		
Standard unlegierter Stahl mit Polyester-Lackierung (Kat. C5-M)	1	
Galvanisch verzinkter unlegierter Stahl	2	
Andere Werkstoffe auf Anfrage erhältlich.		
		Weitere Ausführungen
		Artikel-Nr. mit „-Z“ ergänzen und Kurzangabe(n) hinzufügen.
		Edelstahl-TAG-Schild [69 x 38 mm (2.7 x 1.5 inch)], Messstellenummer/-beschreibung (max. 27 Zeichen), im Klartext angeben
		Herstellerzertifikat: nach EN 10204-2.2
		Y15
		C11
		Betriebsanleitung:
		Die gesamte Dokumentation ist zum kostenfreien Download erhältlich in unterschiedlichen Sprachen unter:
		https://www.siemens.de/waegetechnik/dokumentation
		Ersatzteile
		MWL-Kurbelgriff-Wellenverlängerung, 3.75 inch (95 mm)
		MWL-Modul, linke Seite
		MWL-Modul, rechte Seite
		MWL-Kurbelgriff
		MWL-Nachrüstsatz (für Bandwaagen des Typs Milltronics MSI, MMI)
		MWL-Nachrüstsatz, verzinkt (für Bandwaagen des Typs Milltronics MSI, MMI)
		MWL-Nachrüstsatz (für Bandwaagen des Typs Milltronics MCS)
		MWL-Kurbelgriff-Wellenverlängerung, verzinkt [3.75 inch (95 mm)]
		MWL-Modul, linke Seite verzinkt
		MWL-Modul, rechte Seite verzinkt
		MWL-Kurbelgriff verzinkt
		Artikel-Nr.
		7MH7726-1AM
		7MH7723-1GU
		7MH7723-1GV
		7MH7723-1GX
		7MH7723-1FW
		7MH7723-1JT
		7MH7723-1HA
		7MH7223-1JS
		7MH7723-1HK
		7MH7723-1HL
		7MH7723-1HM
		1) Für jede Waage ist ein MWL-System erforderlich (die MMI-2 erfordert 2 MWL-Systeme).
		2) Auswahl Motormontage, Kurzangabe M30 oder M31.
		3) Nur mit Gewichtstyp Option 00 lieferbar.

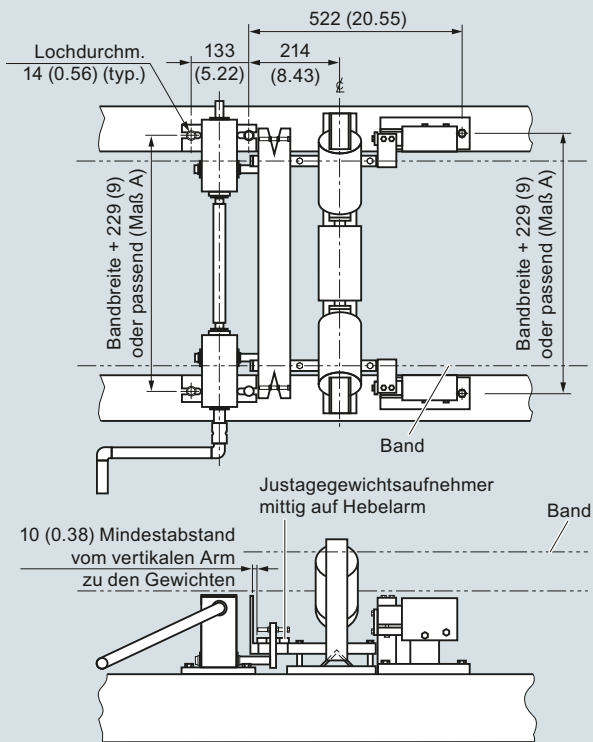
Förderbandwaagen

Zubehör

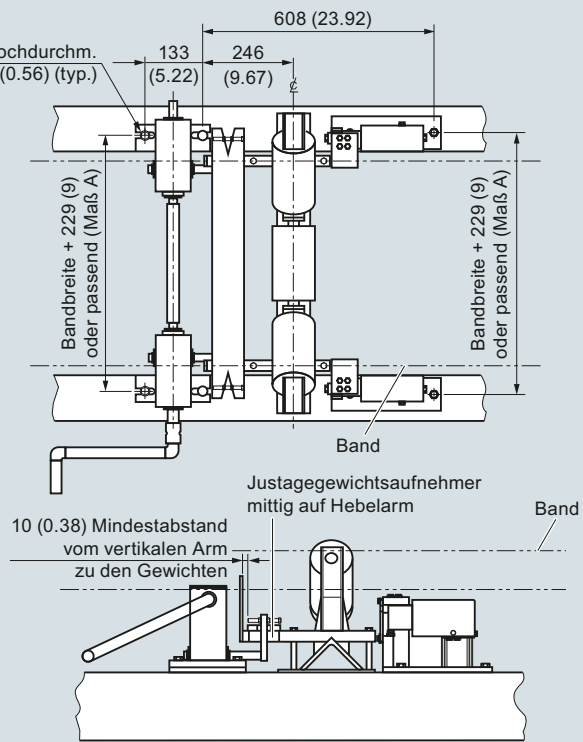
Kalibriersystem Milltronics MWL

Maßzeichnungen

MWL mit Bandwaage MUS - STD Standardausführung

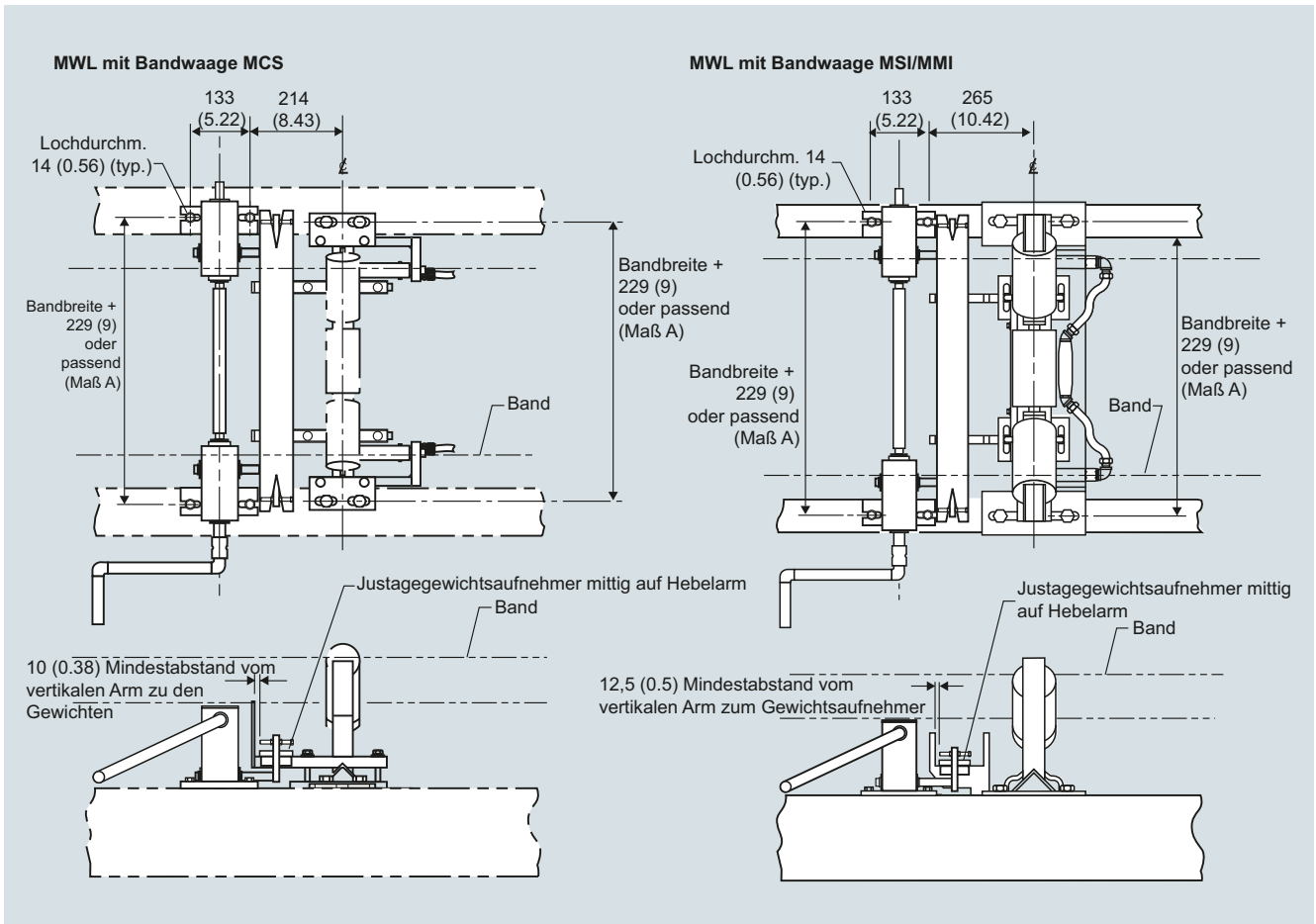


MWL mit Bandwaage MUS - HD Verstärkte Ausführung



MWL, Maße in mm (inch)

Maßzeichnungen (Fortsetzung)



MWL, Maße in mm (inch)

Förderbandwaagen

Zubehör

Flache Milltronics Justagegewichte

Übersicht

Prüfketten ermöglichen die Justage von Bandwaagen, wenn die Durchführung von Materialtests unpraktisch ist. Alle Prüfketten sind Laschenketten. Minimale Länge: 1,2 m (4 ft).

Auswahl- und Bestelldaten

Artikel-Nr.

Flache Milltronics Justagegewichte

Zum Einsatz mit Milltronics Bandwaagen.

↗ Klicken Sie auf die Artikel-Nr. zur Online-Konfiguration im PIA Life Cycle Portal.

Breite des Justagegewichts, Gurtbreite und Maß A, Gewicht

3 inch, 18 inch, A=27 inch (686 mm), 4,63 kg	1 A A
3 inch, 24 inch, A=33 inch (838 mm), 5,78 kg	1 A G
3 inch, 30 inch, A=39 inch (991 mm), 6,94 kg	1 A N
3 inch, 36 inch, A=45 inch (1 143 mm), 8,10 kg	1 A U
3 inch, 42 inch, A=51 inch (1 295 mm), 9,25 kg	1 B D
3 inch, 48 inch, A=57 inch (1 448 mm), 10,41 kg	1 B K
3 inch, 54 inch, A=63 inch (1 600 mm), 11,57 kg	1 B R
3 inch, 60 inch, A=69 inch (1 753 mm), 12,73 kg	1 C A
3 inch, 66 inch, A=75 inch (1 905 mm), 13,89 kg	1 C G
3 inch, 72 inch, A=81 inch (2 057 mm), 15,05 kg	1 C N
3 inch, 78 inch, A=87 inch (2 210 mm), 16,21 kg	1 C U
3 inch, 84 inch, A=93 inch (2 362 mm), 17,37 kg	1 D D
3 inch, 90 inch, A=99 inch (2 515 mm), 18,53 kg	1 D K
3 inch, 96 inch, A=105 inch (2 667 mm), 19,69 kg	1 D R
4 inch, 18 inch, A=27 inch (686 mm), 6,17 kg	2 A A
4 inch, 24 inch, A=33 inch (838 mm), 7,71 kg	2 A G
4 inch, 30 inch, A=39 inch (991 mm), 9,26 kg	2 A N
4 inch, 36 inch, A=45 inch (1 143 mm), 10,80 kg	2 A U
4 inch, 42 inch, A=51 inch (1 295 mm), 12,34 kg	2 B D
4 inch, 48 inch, A=57 inch (1 448 mm), 13,89 kg	2 B K
4 inch, 54 inch, A=63 inch (1 600 mm), 15,42 kg	2 B R
4 inch, 60 inch, A=69 inch (1 753 mm), 16,97 kg	2 C A
4 inch, 66 inch, A=75 inch (1 905 mm), 18,52 kg	2 C G
4 inch, 72 inch, A=81 inch (2 057 mm), 20,07 kg	2 C N
4 inch, 78 inch, A=87 inch (2 210 mm), 21,62 kg	2 C U
4 inch, 84 inch, A=93 inch (2 362 mm), 23,17 kg	2 D D
4 inch, 90 inch, A=99 inch (2 515 mm), 24,72 kg	2 D K
4 inch, 96 inch, A=105 inch (2 667 mm), 26,27 kg	2 D R

Konstruktiver Aufbau

Standard unlegierter Stahl mit Polyester-Lackierung (Kat. C5-M)

1